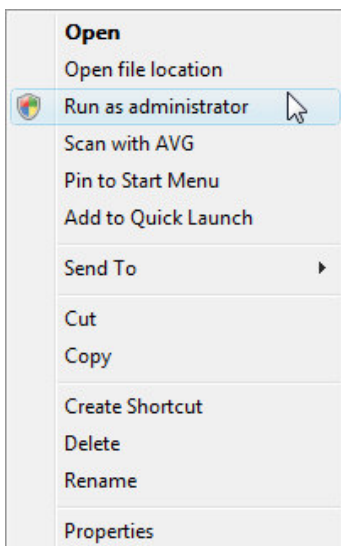




Utilisation du Gestionnaire de Prêts Margill dans Windows Vista

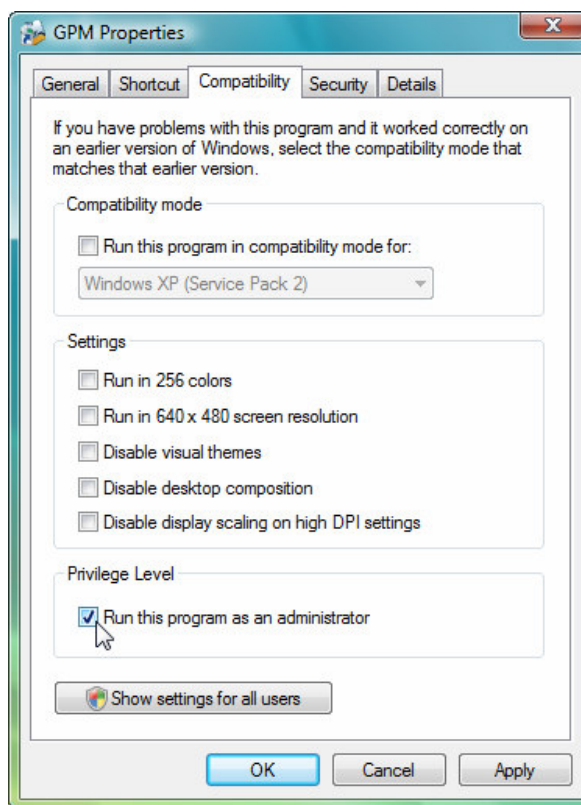
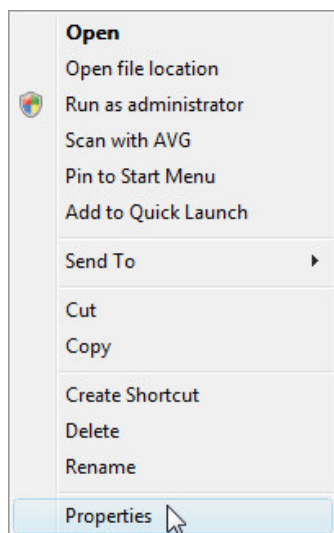


Windows Vista opère légèrement différemment de XP et des systèmes Windows précédents en offrant une sécurité plus contraignante (voir même exagérée).



Pour installer le Gestionnaire de Prêts Margill, vous devez être en mode **Administrateur** dans Vista. Pour exécuter un mode Administrateur, appuyez sur le fichier désiré (Install.exe) avec le bouton droit de la souris et choisissez « Exécuter en tant qu'administrateur » (voir écran anglais ci-contre).

Une fois installé, pour lancer MLM.EXE (Margill Loan Manager) soit lancer en mode Administrateur tel que décrit ci-dessus ou pour ne plus rencontrer ce problème cliquez sur l'icône «MLM.EXE» avec le bouton droit de la souris et allez dans «Propriétés» (voir écrans ci-dessous). Choisissez «Compatibilité» et «Niveau de privilège». Cochez «Exécuter ce programme en tant qu'administrateur».



Une autre étape souvent imposée par Vista est celle du «Contrôle de compte d'utilisateur» (*User Account Control*). Il faut alors «Autoriser» l'exécution du programme.